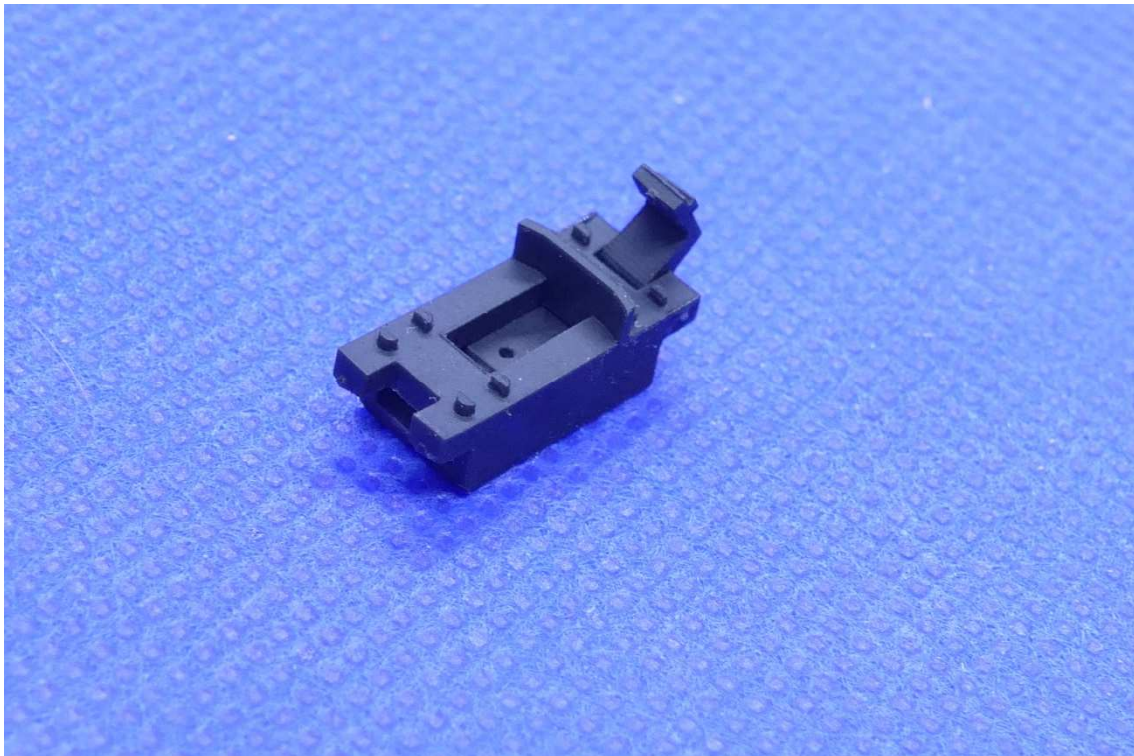
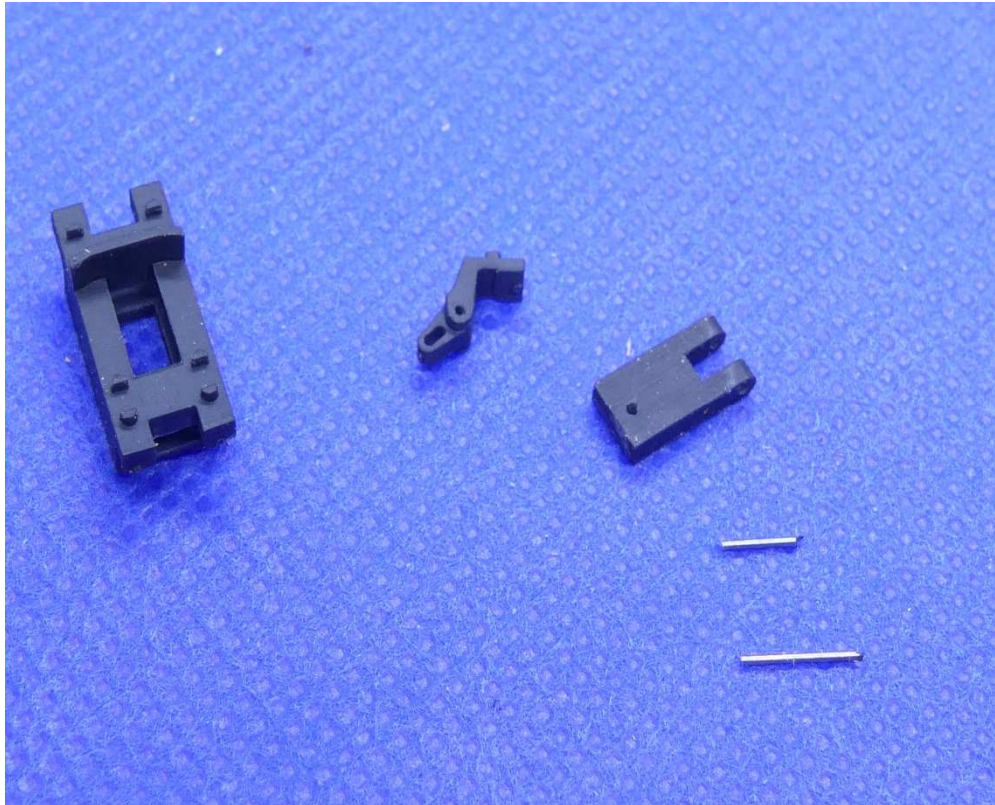


MONTAGEANLEITUNG GLEISSPERRE



Lieferumfang:

Gehäuse	:	3d Druck schwarz
Schieber	:	3d Druck schwarz
Entgleisungsschuh	:	3d Druck transparent
Achse 1 L = 5 mm	:	Federstahldraht d=0,5
Achse 2 L = 7 mm	:	Federstahldraht d=0,5 mm



Notwendiges bzw. hilfreiches Werkzeug:

Scharfes Bastelmesser
Pinzette
Pinsel Stärke 0 oder 1
Kopf-Lupe oder Lupenlampe

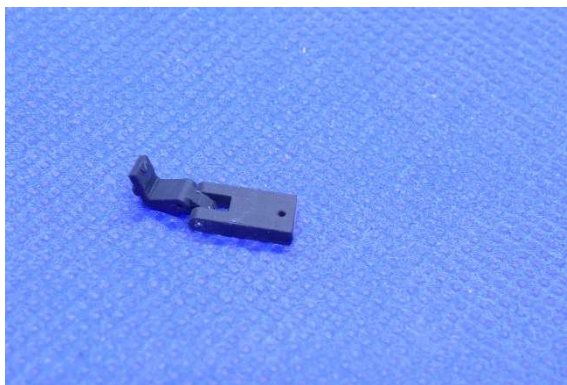
Notwendige Teile, die nicht mitgeliefert werden:

UV-Kleber oder Sekundenkleber
gelbe Farbe zur Lackierung des Entgleisungsschuhs (z.B. Revell Aqua Color)
Farben zur Alterung bzw. Lackierung der Einzelteile nach Belieben

Zusammenbau:

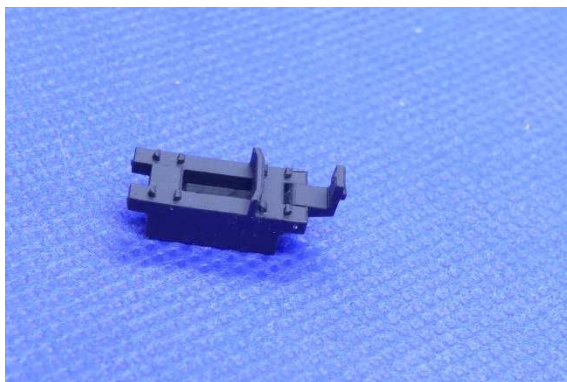
1. Montage Entgleisungsschuh / Schieber

Mit Achse 1 (5 mm lang) wird der Schieber und der Entgleisungsschuh verbunden. Nachdem die Achse eingeführt wurde, sollten die beiden Löcher mittels Sekundenkleber verschlossen werden, damit die Achse nicht mehr seitlich verrutschen kann.



2. Montage Schieber / Gehäuse

Nun wird der Schieber in die Führung des Gehäuses eingeführt und dann kann mit Achse 2 (7mm) der Entgleisungsschuh mit dem Gehäuse verbunden. Auch hier wird anschließend die Achse mit Sekundenkleber gegen seitliches verrutschen gesichert.



3. Lackierung

Der Entgleisungsschuh wird im letzten Arbeitsgang noch gelb lackiert und das Gehäuse kann nach Belieben „gealtert“ bzw. der Farbgebung der restlichen Schwellen etc. angepasst werden.

4. Einbau in die Anlage

Die Gleissperre benötigt unterhalb des Gleises 4,5 mm. Sollte der Abstand Gleisunterkante / Plattenoberkante nicht ausreichen, ist ein entsprechend großer Ausschnitt in die Anlagenplatte vorzusehen. Hierbei ist darauf zu achten, dass die Bewegung des Schiebers nicht behindert oder blockiert wird.

Für den Antrieb der Gleissperre wird unser Weichenantrieb empfohlen. In der Version 4 dieses Antriebs wird auch die notwendige Laterne in zwei Ausführungen (für links bzw. rechtsdrehende Laterne) mitgeliefert.

Viel Spaß mit Ihrer neuen Gleissperre wünscht Ihnen

Erhard Tschorn
Neugersdorfer Str. 16
63584 Gründau

Für Rückfragen oder Unterstützung bitte gerne eine E-Mail an 3dprint4moba@web.de.

Gerne höre ich auch euere Erfahrungen, Anregungen bzw. Tipps zur Verbesserung der Weichenlaterne.